



Déclaration d'utilité publique des périmètres de protection des forages aux Anglais et des Sondres

Commune de Montville (76)

Pièce n° 8 Plans de situation



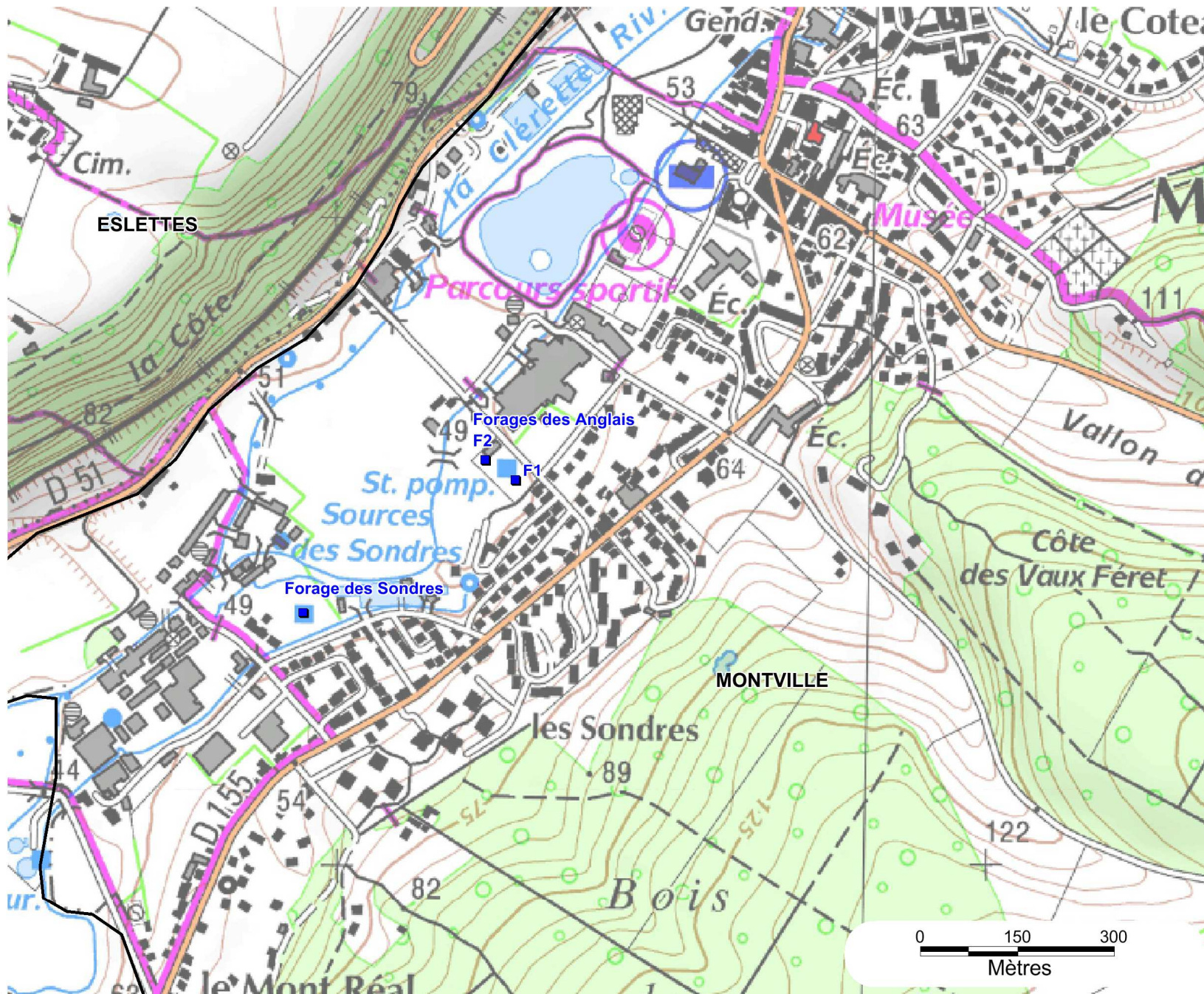
SIEGE SOCIAL
PARC DE L'ILE - 15/27 Rue DU PORT
92022 NANTERRE CEDEX

DELEGATION RESSOURCES ET MILIEUX AQUATIQUES – Unité
Ressources en Eau
AGENCE de TOURS – 7/9 rue du Luxembourg - BP 37167 -
37071 TOURS CEDEX 02



Périmètres de protection des forages des Anglais et des Sondres à Montville (76)

Plan de situation des forages



SIAEPA de la Région de Montville

LEGENDE

- Limites administratives :
- Limites communales
- Captages de Montville :
- forages



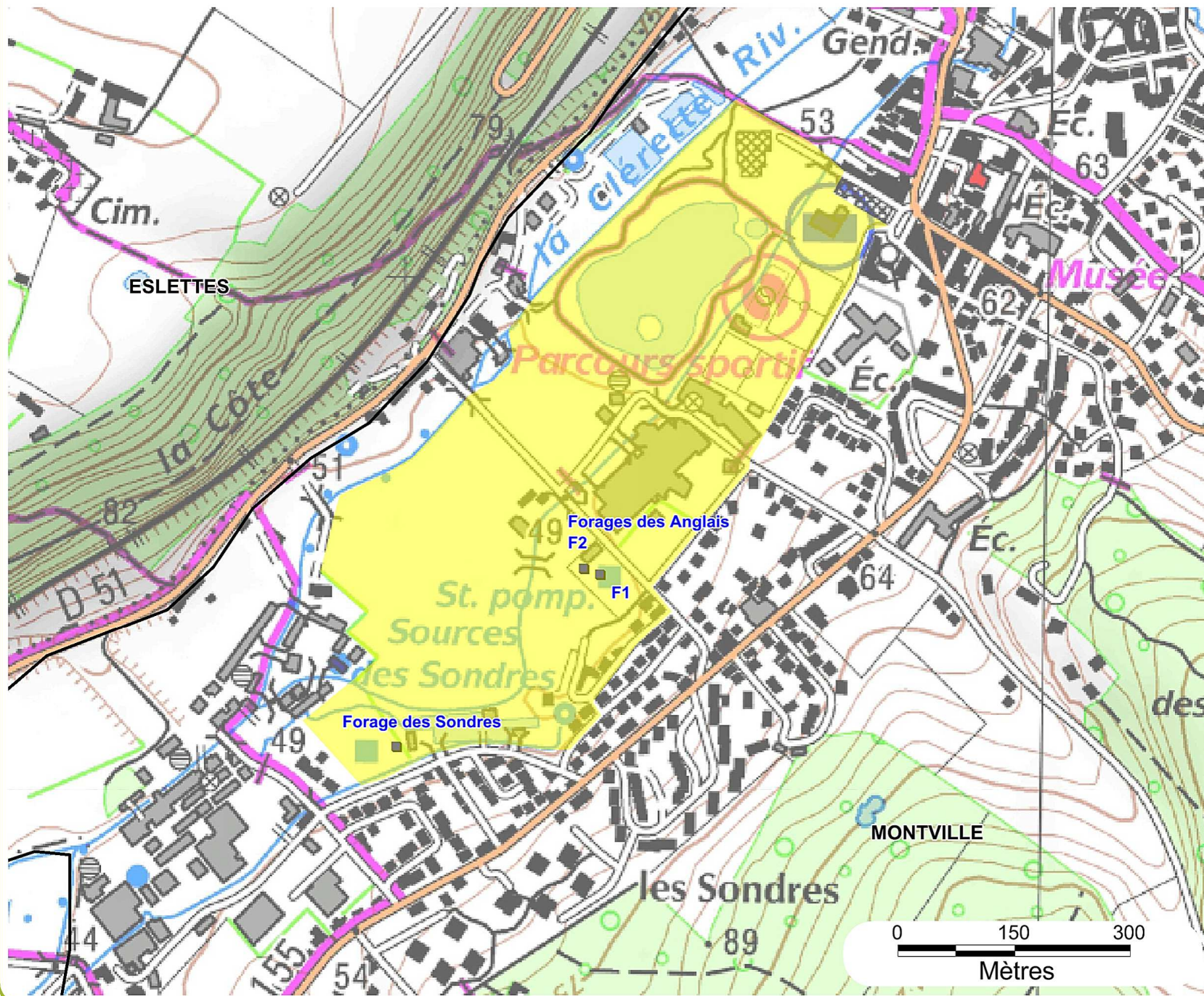
fond cartographique : IGN©



mise à jour : 23/02/2015 - VERSION 1

élaboration : AP / vérification : NM

Périmètres de protection des forages des Anglais et des Sondres à Montville (76)



SIAEPA de la Région de Montville

LEGENDE

Périmètre de protection rapprochée



Captages de Montville :

■ forages



fond cartographique : IGN©



mise à jour : 19/12/2013 - VERSION 1

élaboration : AP / vérification : NM


13DRE044_Situations_PPR.WOR


Périmètres de protection des forages des Anglais et des Sondres à Montville (76)

SIAEPA de la Région de Montville


LEGENDE

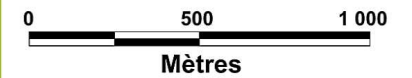
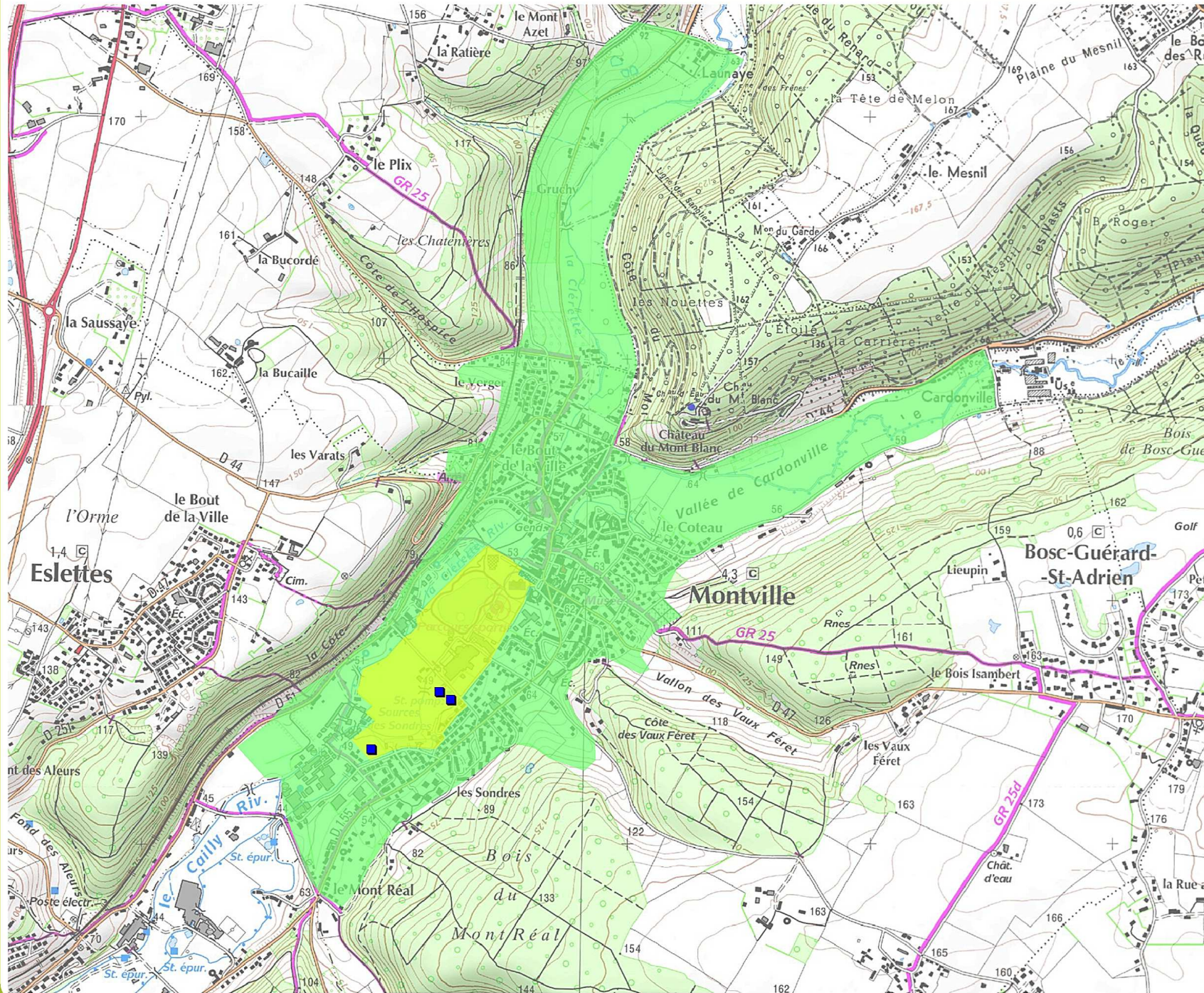
Périmètre de protection :

 rapprochée

 éloignée

Captages de Montville :

 forages



fond cartographique : IGN©



mise à jour : 03/11/2015 - VERSION 1

élaboration : AP / vérification : NM